

Pkw-Importe und Exporte des automotiven Sektors (1977 bis 2022)

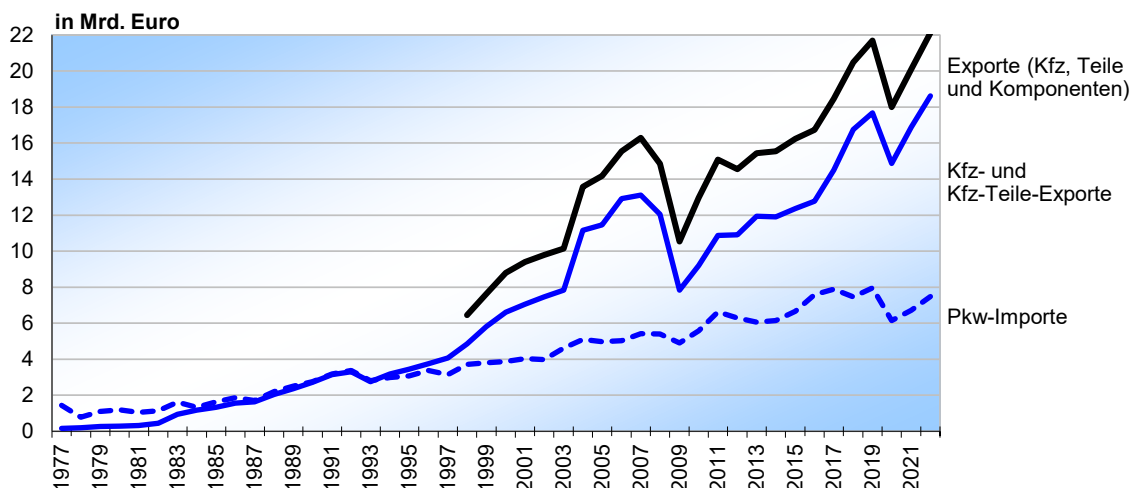
Jahr	Pkw-Importe in Mio. Euro ¹⁾	Kfz und Kfz- Zuliefererexporte in Mio. Euro	Kfz- Komponenten Exporte in Mio. Euro	automotiver Sektor Exporte ²⁾ in Mio. Euro	Deckungsquote in %
1977	1.438,9	167,1			11,6
1980	1.199,1	290,7			24,2
1985	1.642,4	1.329,9			81,0
1990	2.761,6	2.710,7			98,2
1995	3.074,1	3.452,0			112,3
1998	3.720,8	4.513,0			121,3
1999	3.808,1	5.326,9			139,9
2000	3.902,5	6.431,5			164,8
2001	4.062,4	6.816,7			167,8
2002	4.075,0	7.200,0			176,7
1998	3.717,6	4.843,4	1.612,8	6.456,2	173,7
1999	3.803,7	5.802,3	1.811,9	7.614,2	200,2
2000	3.868,4	6.603,1	2.186,2	8.789,3	227,2
2001	4.030,6	7.055,8	2.350,7	9.406,5	233,4
2002	3.977,2	7.464,2	2.324,8	9.789,0	246,1
2003	4.611,8	7.833,3	2.308,3	10.141,6	219,9
2004	5.106,5	11.155,3	2.411,0	13.566,3	265,7
2005	4.967,9	11.464,3	2.703,7	14.168,0	285,2
2006	5.030,2	12.921,1	2.619,0	15.540,1	308,9
2007	5.423,1	13.109,2	3.174,3	16.283,5	300,3
2008	5.405,3	12.050,6	2.806,1	14.856,7	274,9
2009	4.909,3	7.828,8	2.707,9	10.536,7	214,6
2010	5.586,5	9.194,6	3.772,8	12.967,4	232,1
2011	6.619,3	10.873,3	4.213,9	15.087,2	227,9
2012	6.288,2	10.907,8	3.647,3	14.555,1	231,5
2013	6.063,5	11.940,8	3.505,7	15.446,5	254,7
2014	6.146,7	11.901,4	3.643,1	15.544,5	252,9
2015	6.655,4	12.356,1	3.889,3	16.245,4	244,1
2016	7.589,9	12.766,1	3.974,0	16.740,1	220,6
2017	7.882,9	14.496,9	3.960,0	18.456,9	234,1
2018	7.467,4	16.753,6	3.731,0	20.484,6	274,3
2019	7.966,9	17.678,0	4.020,8	21.698,8	272,4
2020	6.138,4	14.868,4	3.135,2	18.003,6	293,3
2021	6.708,2	16.885,3	3.214,2	20.099,5	299,6
2022	7.474,1	18.610,5	3.506,6	22.117,1	295,9

Fußnoten

1) Neu Pkw lt. KN 87032110, 87032210, 87032319, 87032410, 87033110, 87033219, 87033319, 87039010, 87039090

2) Kraftfahrzeuge und Kfz-Teile lt. KN 87 + Kfz-Komponenten lt. KN 84073 (Hubkolbenmotoren) + KN 84082 (Dieselmotore f. Kfz)

Quelle: ARBÖ; 1995-2002 AOEM; ab 2002 Fachverband, Statistik Austria



Stand: April 2023