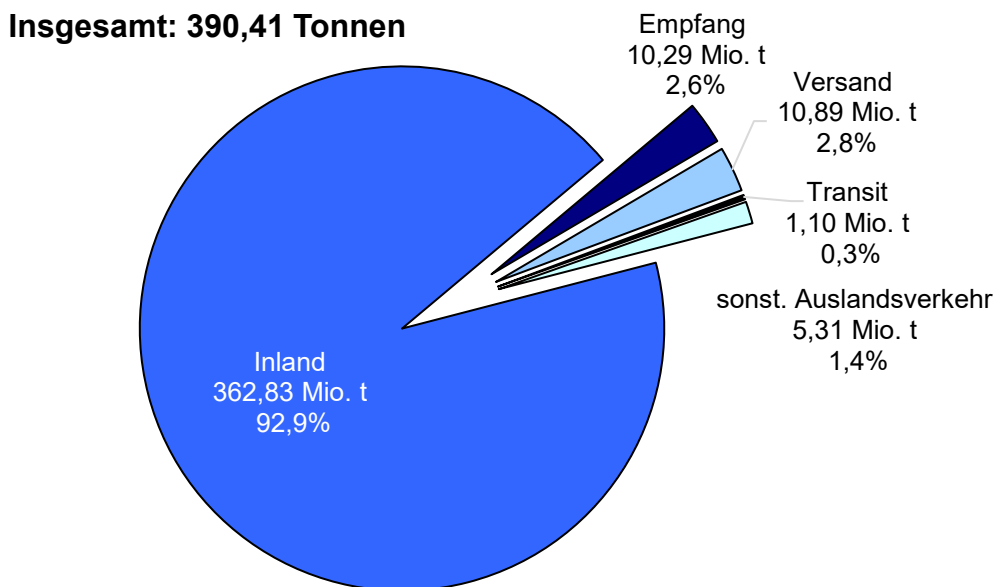


Güterverkehr österreichischer Straßengüterverkehrsunternehmen auf der Straße 2022

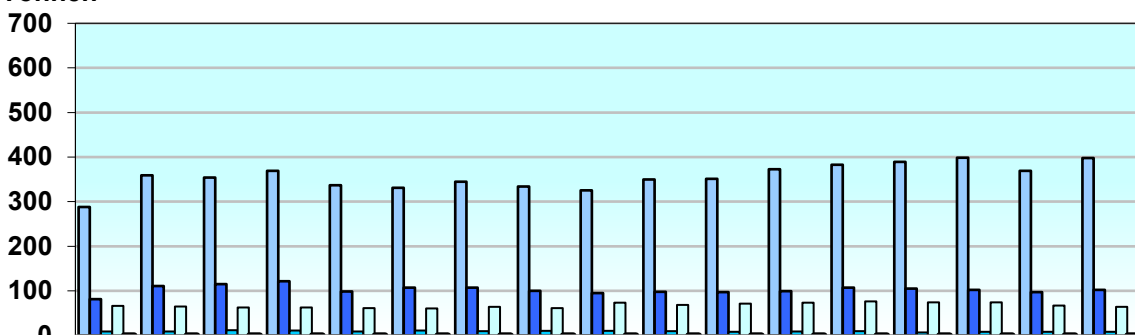
Inland - Transit - Export - Import
(Transportaufkommen in Mio. Tonnen)



Quelle: STATISTIK AUSTRIA

Österreichs Güterverkehr nach Verkehrsträgern 2005-2021 (Transportaufkommen in Mio. Tonnen)

in Mio. Tonnen



	2005	2006	2007	2008	2009	2010	2011	2012	2013	2014	2015	2016	2017	2018	2019	2020	2021
■ Straße 1)	288,2	358,8	354,3	369,4	336,6	331,0	344,7	333,9	325,4	349,5	351,0	372,9	383,1	389,5	398,4	369,4	398,0
■ Schiene 2)	81,9	110,8	115,5	121,6	98,9	107,7	107,6	100,5	95,5	98,3	97,6	99,8	107,6	105,3	102,6	97,5	102,2
■ Schiff	9,3	9,2	12,1	11,2	9,3	11,1	9,9	10,7	10,6	10,1	8,6	9,1	9,6	7,2	8,5	8,2	8,3
■ Rohrleitung	66,8	65,2	63,0	63,2	61,8	60,8	64,6	61,7	73,7	68,8	71,6	73,7	76,3	74,3	74,7	67,1	64,6
■ Luftfahrt	0,2	0,2	0,2	0,2	0,2	0,3	0,2	0,2	0,2	0,2	0,2	0,2	0,2	0,3	0,2	0,2	0,2

Fußnoten:

1) In Österreich zugelassene Lkw mit einer Nutzlast von mind. 2 Tonnen und Sattelzugmaschinen sowie alle in- und ausländischen Anhänger und Sattelaufleger, die von den erwähnten inländischen Fahrzeugen gezogen werden.

Ab 2021 nur mehr Gesamtwert (österreichische und ausländische) verfügbar.

2) In- und ausländische Unternehmen.

Quelle: STATISTIK AUSTRIA